



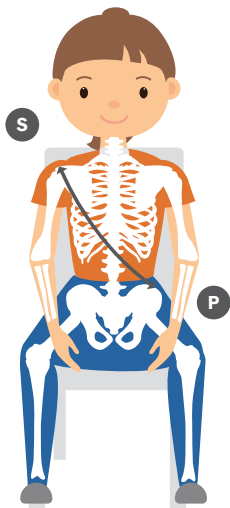
R82 Fixaties

Maatvoering

R82[®] 
by Etac

4-puntsvest

Opmeten van het kind en de juiste maat bepalen

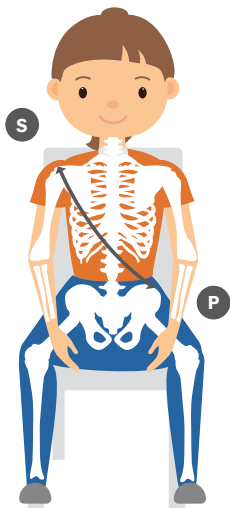


Biedt een stevige en flexibele houvast tegen de borst. Het is bedoeld om te voorkomen dat het kind voorover valt.

	XS	S	M	L	XL	XXL
Schouderkop (S) tot bekken (P)	200-270 mm	270-320 mm	320-405 mm	405-470 mm	470-520 mm	520-600 mm

Kruisbandenvest

Opmeten van het kind en de juiste maat bepalen

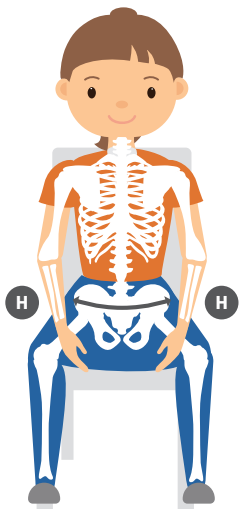


Biedt een stevige en flexibele houvast tegen het bovenlichaam en de zijkanten van het bovenlichaam. Het is bedoeld om te voorkomen dat het kind voorover of opzij valt.

	XS	S	M	L	XL
Schouderkop (S) tot bekken (P)	200–315 mm	260–345 mm	345–450 mm	450–530 mm	530–620 mm

4-punts Y-gordel

Opmeten van het kind en de juiste maat bepalen

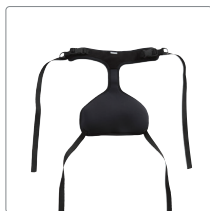
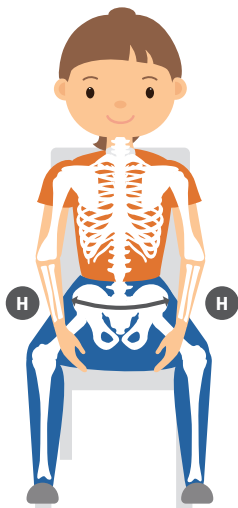


Biedt ondersteuning om het bekken in de zitting en tegen de rugleuning aan te houden. Het is bedoeld om te voorkomen dat het bekken van het kind van positie kan veranderen, zoals het naar voren schuiven in de stoel.

	XS	S	M	L	XL
Bekkenbeen (H) tot Bekkenbeen (H)	170-320 mm	210-350 mm	250-410 mm	320-440 mm	410-520 mm

Zitbroek T-model

Opmeten van het kind en de juiste maat bepalen

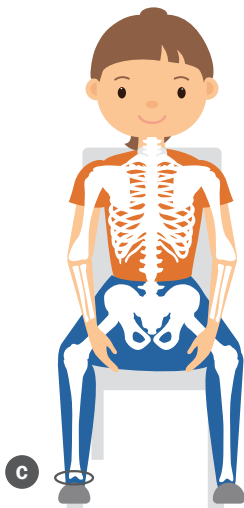


Het materiaal bedekt het gebied vanaf de bovenkant van het bekken en zorgt dat dit naar achteren getrokken wordt. Dit is bedoeld om te voorkomen dat het kind naar voren of uit de zitting kan schuiven. De zitbroek is vooral geschikt voor kleinere kinderen.

	XS	S	M
Hip (H) to hip (H)	160–200 mm	200–240 mm	240–280 mm

Enkelfixatie gepolsterd

Opmeten van het kind en de juiste maat bepalen



Dankzij de gepolsterde enkelfixatie kunnen de bewegingen van de voeten en benen beperkt worden. Dit voorkomt ongewenste bewegingen als gevolg van spasticiteit of stoornissen

	XS	M	XL
Enkelomtrek (C)	160–230 mm	230–310 mm	290–380 mm

